

鎌倉武士・畠山重忠も馬駆けた？鎌倉街道山ノ道を歩く ～ 町田の大商店街のもとになった鎌倉時代の古道 ～

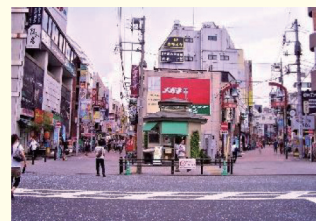
ガイドは、古街道研究家の「宮田太郎氏」

【内容】町田の大商店街の始まりが鎌倉時代や戦国時代だったこと、みなさんご存じでしょうか。

JR町田駅前から町田街道に向かって登る坂道、その途中にある賑やかなY字路こそが二つの大きな鎌倉街道がぶつかる歴史上重要な地点。後に小田原北条氏がそこを拠点に市を開き、やがて「原町田宿」という集落が誕生したことから今日の賑やかな街へとつながるのです。そして小山町や相原町に続く旧町田街道の途中にも秩父の有名な武士・畠山重忠の館跡伝説も…。さあ、当時の風景に想いを馳せつつ、境川に沿う鎌倉街道山ノ道（秩父道）を駅前から実際にたどってみましょう。



【コース】小田急線・町田駅の南口や東口を地上に上がったカリヨン広場に午前9時45分集合～交通安全講話～10時20分出発（絹の道碑前より）～原町田のY字交差点～鎌倉街道上ノ道（鎌倉幕府の軍事・政治の道）～シバヒロ or 駅周辺（昼食）～鎌倉街道（秩父）山ノ道～妙延寺～森野住吉神社～境川沿い遊歩道（古淵横穴墓、関東ローム層の露頭）～相模原台地の鎌倉道～古淵鶴野森公園（トイレ休憩）～鶴野森1丁目の鎌倉道の標柱～日枝神社～幸延寺～町田市役所。約5.5キロメートル。解散は15時半頃を予定。



原町田のY字交差点

●開催日 2022年12月3日(土) 集合 9時45分

小雨決行 荒天の場合は12月4日(日)に順延

●集合場所 小田急町田駅東口 カリヨン広場

●参加料 1000円（資料代・保険代） 学生500円(中学生以下は無料)

●参加申込 当日受付（事前申し込み不要）

●交通安全講話

ウォークの前に町田警察署による交通安全講話があります。

本事業は、町田市市民生活安全課からの委託により町田市地域活動サポートオフィスが実施している「ふだんの活動に“プラスON”交通安全・防犯協働事業」の一環で開催いたします。

●持ち物 雨具 ●昼食 弁当持参または町田駅周辺の飲食店利用

☆当日荒天の場合は中止。前日の夕方6時には決定します。

当会のホームページに 前日夜、実施の可否を掲載します。



当会の HP



当会の FB

★問い合わせは「鎌倉古道・歴史遺産の会」

今井 E-mail: kuninori101_1945@yahoo.co.jp 携帯:090-2323-1697

東野 E-mail: i.touya108@hotmail.co.jp 携帯:090-3579-1753

主催：鎌倉古道・歴史遺産の会

共催：町田市地域活動サポートオフィス